

教務部より

<9、10月の主な予定>

- 9月15日(木) 中間テスト(数学・英語・社会) 各種委員会(前期最終)
16日(金) 中間テスト(理科・国語・美術)
21日(水) 各種委員会(前期最終)
25日(日) 修学旅行(3年) 始
27日(火) 修学旅行(3年) 終 学園中学校体験
30日(金) 校外学習(2年)
10月 3日(月) 後期時間割始 各種委員会
7日(金) 校外学習(1年)

【教務主任 菅野主幹教諭】

生活指導部より

夏休み中、大きな事件・事故に巻き込まれた等の報告を受けることなく、始業式には元気に登校する生徒の姿が見られました。ご家庭でのご指導ありがとうございました。

また、8月26日(金)に行われました『災害時引き渡し訓練』では、多数の保護者の皆様にご参加・ご協力をいただき、誠にありがとうございました。

さて、9月より冬服への『衣替えの移行期間』となっております。完全実施は11月からとしておりますが、今後も標準服とジャージを併用して登校できるようにと考えておりますのでご理解・ご協力の程、よろしくお願いいたします。

【生活指導主任 保谷主任教諭】

進路指導部より

- [1年生] お世話になった農家の方々にお礼状を届け、土をいただいてきました。農業体験第2弾として、各クラスで小松菜を育てています。
- [2年生] 校外学習に向けて、JTBの方を講師に招き、旅行の企画の立て方を学びました。また、職場体験に向けての準備も始まっています。
- [3年生] 引き続き修学旅行の取り組みを行っています。また、進路学習の取り組みも本格的に始まります。10月19日(水)には、第2回進路説明会を、10月25日(火)からは進路面談を予定しています。また、9月30日(金)は、第2回復習確認テストを実施する予定です。文化祭や学校説明会など、今が最盛期です。すぐに予約がうまってしまう学校もあるようなので、ホームページなどで早めの情報を得るようにしましょう。

- 8月25日(木)に行われたJEMコンテストの結果が出ています。各学年で、満点者と3冠王(3教科満点)が表彰する予定です。また、基礎・基本の定着をはかるため、再テストや課題提出なども実施する予定です。●9月15日(木)・16日(金)に2学期中間テストを実施します。5教科に加え実技教科の美術のテストがあります。三鷹六中では、3年生の2学期の成績は、1学期の成績と合算して出します。大切な中間テストになりますので、悔いの残らないよう、全力で取り組みましょう。

【進路指導主任：八島主任教諭】

校内通級教室より

8/29(月)より、2学期の校内通級教室が始まりました。年度途中での入級があり、現在64名(一中30名、三中14名、五中12名、六中8名)が通級を利用しています。

コミュニケーションの授業では、自分MAP(40の単語カードを自分に当てはまるものは中心近くに、当てはまらないものは遠くに配置)を作り、自己理解を深めました。

【通級学級主任：石井主任教諭】

「元気！ やる気！ 本気！ で進む けやきの子！」



榊(けやき)

東三鷹学園三鷹市立第六中学校長 矢島 昌廣

学校だより 第5号 令和4年9月13日

「あいさつは 笑顔広がる 魔法の言葉」(作 TEH)
<http://www.mitaka-schools.jp/rokuchu-jhs/index.html> TEL 0422 (49) 1833

ツキを呼ぶために・・・!

校長 矢島 昌廣

10日土曜日の夜、満月を見ましたか？

満月には月ごとに名称があり、9月の満月はハーベストムーン(Harvest Moon=収穫月)と言われます。これは作物を収穫する時期、秋分に最も近い満月をさす言葉です。日本では「中秋の名月」と呼ばれますが、みなさんご存知の通り、月は太陽系の中で地球に最も近く、唯一人類が到達した地球以外の天体です。他の星と比べてもその大きさ、明るさは群を抜いています。月には「ウサギが餅をついている」とか「かぐや姫のふるさと」等、古くから多くの話が伝わっています。私が子どもの頃は、アメリカのアポロ計画で、人類が月面を闊歩するさまを「衛星生中継」と「同時通訳」が伝えてくれました。テレビの画面を、眠い目をこすりながら見ていたことを思い出します。最近になって再び月の探査が行われるニュースが流れ、学校からの帰り道、思わず「ツキ」を探してしまいます。

さて今回は同じ「ツキ」でも「月」ではなく、「付き」のお話です。「運が付く」から来た「ツイている」。「運」は「良い巡りあわせ」の意味なので、「運が付く」は「良い巡りあわせが自分に引付いた」という意味です。3年生の修学旅行出発まで10日あまりですが、北野天満宮や、車折(くるまざき)神社等、学業成就の神頼みコースを計画している班もあると思います。しかし、ただ単に手を合わせてお願いするだけでは、いわゆる「ツキ」を呼び込めません(世の中甘く無いと言うことです)。勿論空のお月さまも願いは聞いてはくれませんが、何もしないで「良い巡りあわせ」が自分のところにはやっつてこないで、「ツキ」を呼ぶ努力をしましょう。

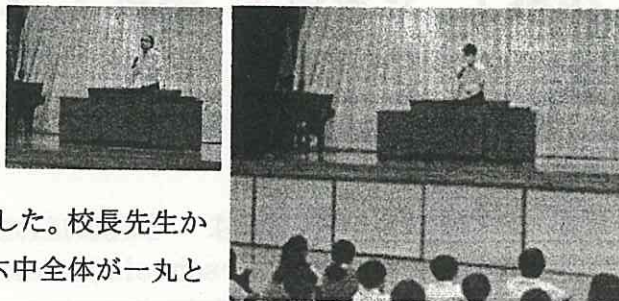
明後日から2学期の中間テストが始まります。「この2日間だけ乗り切れば・・・」ではないことをみなさんは重々知っているはずですが、その先もまだまだいろいろなことが続いていくことをちゃんと意識しておきましょう。今、普段の地道な積み重ねをさぼっていて「試験前だけ頑張る！」なんて戯けた考えを抱いている人！「ツキ」は絶対にあなたのところには来ません。「ツキ」を呼ぶには、それ相応の努力が必要だということです。そして神様たちも、努力もしない者に手を合わされると、きっと迷惑だと思います。努力あっての神頼みです。

毎日の勉強を嘘偽りなく頑張りましょう。周りの人たちには感謝の気持ちを伝え、思いやりと優しさをもって接しましょう。すると「運」も「実力」になってくるはずですよ。

夜遅くまで勉強しているみなさん！気分転換に窓を開けて、「ツキ」ならぬ「月」を眺めてみてはいかがでしょうか？きっと癒されますよ。さらには神秘的なパワーを受け取ることができるかもしれません。ただ月に向かって吠えてもオオカミにはなれませんので、風邪をひかぬ前に早めに窓を閉めましょう。健康第一です。

いよいよ始まりました!

8月25日(木)に第2学期始業式を行いました。生徒会長の言葉は、「小さな目標でも、続けていくことが大切です」と全校生徒に向かって力強く語られました。校長先生からは、「4か月という長い学期になると思いますが、六中全体が一丸となって乗り切っていきましょう」とお話がありました。



気が引き締まりました!

8月26日(金)に災害等を意識した引き渡し訓練を行いました。学校・家庭が連携して行動することで生徒の安全を確保するための訓練です。また、通学路を保護者の方と再確認する意味も含まれています。災害に強い六中を目指して、今後も真剣に取り組んでいきます。



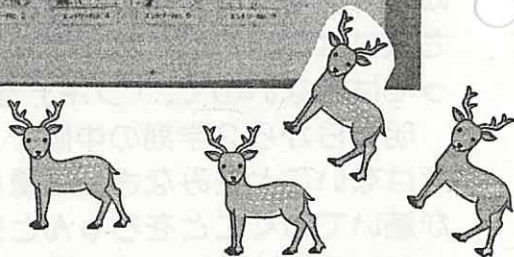
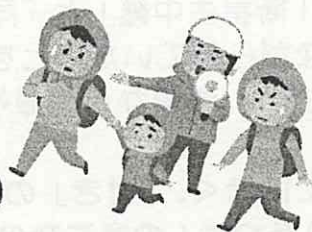
8月26日(金)に災害等を意識した引き渡し訓練を行いました。学校・家庭が連携して行動することで生徒の安全を確保するための訓練です。また、通学路を保護者の方と再確認する



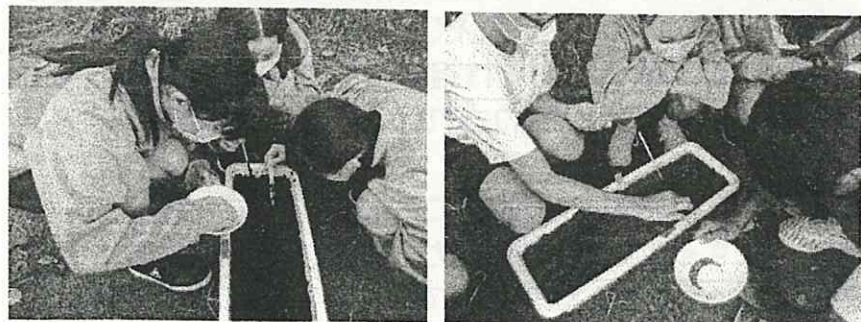
最高の思い出の

準備が進んでいます!

9月25日(日)~27日(火)で修学旅行が行われます。現在3年生はその準備を着々と進めております。右の写真は「しおり表紙絵コンテスト」のものです。素敵な思い出になってほしいです。



小松菜の種まいたよ!



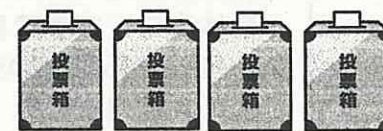
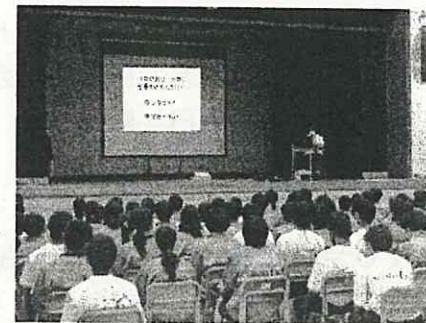
8月30日(火)に第1学年が「農業体験 Part 2」として種まき実習を行いました。1学期での農業体験を踏まえ、農家の方の指導を仰ぎ自分たちで野菜を栽培しました。初めての体験でしたが戸惑いながらも充実した様子でした。

生徒会選挙の出前授業

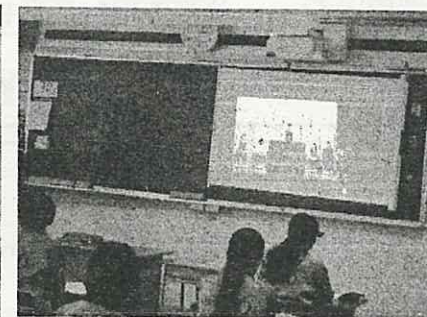
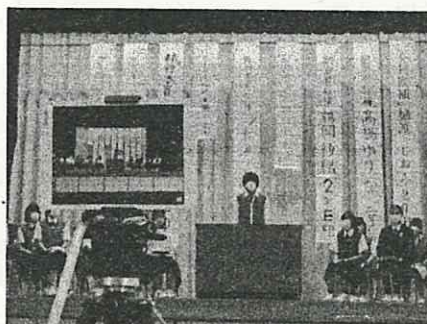
9月2日(金)に第1学年にて、実際の選挙の方法や意義を、三鷹市の選挙管理委員会の方より講義をしてもらいました。



また、実際の、投票用紙、投票箱を使用し模擬投票を行いました。開票作業も体験することができました。主権者としての意識が芽生え、18歳選挙権への心構えがもてたように思います。



オンラインでの生徒会役員選挙演説会



9月5日(月)令和4年度生徒会役員選挙演説会が行われました。

今年の演説会は、コロナ感染の対策として、立候補者が体育館で演説を行い、他の生徒の皆さんは各教室で聞くことになりました。

六中では、この夏休みの間に、各教室にプロジェクターを設置しました。その設置したプロジェクターを使用し配信された映像を視聴しました。もちろん2学期からの授業でも使用しており、今までよりも鮮明できれいです。感想をお子様に聞いてみてください。

さて、演説会では会長立候補の 樋渡 しおん さんは「生徒会や代表委員会をさらに高めあえるような活動をしていきたい」と力強く語ってくれました。

翌日6日は投票日でした。選挙管理委員会を中心に会場設営や投票がスムーズに行われるよう運営を行いました。

当選者の皆さんよろしくお願いたします

会長 当選者 2年B組 樋渡 しおん さん
副会長 当選者 2年C組 高橋 ゆりな さん
2年E組 鶴岡 紗織 さん

執行委員 当選者 1年B組 新井 詩衣 さん 1年D組 山崎 日葵 さん
1年D組 佐々木 優衣 さん 1年D組 宮坂 和希 さん