

コミュニティ・スクール委員会だより

にしみたか学園コミュニティ・スクール委員会 会長 吉松 勲

<http://www.mitaka-schools.jp/nishimitaka/> (にしみたか学園) <http://www.mitaka-schools.jp/nichu-jhs/> (二中)

<http://www.mitaka-schools.jp/nisho-es/> (二小) <http://www.mitaka-schools.jp/iguchi-es/> (井口小)

今出来ることって何だろうか？



吉松 勲
コミュニティ・スクール委員会
会長

供という形で、ご協力賜っております。しかし残念ながら行事が次々と中止になっていく状況です。

活動の制約が続く中ですが、今年度は、「目指す児童・生徒像」を目標として今何が出来るかを形にした「にしみたか学園のアクションプラン」の策定を計画しています。皆様からお知恵を拝借し一緒に作り上げたいと思っております。

皆さんと直に触れ合える日々が早く戻ることを願うばかりです。それまでどうかご愛ください。今後ともにしみたか学園へのご協力をよろしくお願ひします。

子どもも、先生も嬉しい学校再開



青木 睦
にしみたか学園
学園長

戦後日本ではこのような重大な事態になったことはありません。学校においても感染症の対応に苦慮し手探りの状態でこれまで対応してまいりました。今回の感染症予防のためPTA・

地域の方々に協力いただき校内の除菌活動や地域での子どもたちの見守り等様々な面でご支援、ご協力いただきましたことに感謝申し上げます。また、中学校卒業式では参加できないご家族のため卒業式のDVDをPTAが急遽製作していただき改めてPTA活動の大切さを感じたところです。5月の分散登校で子どもたちの声が聞こえる学校全体が明るくなり、教員の表情にも笑顔が見えてきました。改めて「学校は子どもたちがいてこそ学校である」ということを感じたところです。

6月22日(月)から一斉登校による授業

が始まりました。この間、学校では卒業式、入学式が行われ在校生が不在の中で時間を短縮しての実施、また小学校の遠足や中学校運動会が中止となり、これまで各校が先輩から後輩へ引き継いできた様々な伝統が途切れてしまったことがとても残念でなりません。特に卒業式では練習なしで、卒業式を迎えた卒業生でしたが、とても感動的で立派な卒業式でした。この立派な卒業生の姿を先輩たちに見せてあげられなかったことがとても残念です。また離任式もできなかったため、先生とのお別れの場がなかったことも子どもたちには心残りになっていると思います。

学校が再開されましたが、感染予防のためソーシャル・ディスタンス等をとったうえでの教育活動には多くの制限が子どもたちには課せられています。当たり前にはできない中で子どもたちが我慢を強いられる場面が増えていますが、にしみたか学園の子どもたちは再開された授業に集中し熱心に取り組んでいます。ご家庭や地域の方々にはこれまで以上に子どもたちの不安や不満を受け止めていただき、子どもたちがこれからの未来に向けて夢をもって生活し、新たな伝統を創っていくよう、ご支援をいただければと思います。



6月に行われた「分散授業」の様子



学園キャラクター「あささん」

評価部

評価部は学園・学校運営を評価し、課題を見つけ、学園の運営が円滑に進むよう活動しています。

今年度、にしみたか学園では「めざす児童・生徒像」を実現するための、にしみたかアクションプランを作成する運びとなりました。

その中身は「めざす児童・生徒像」を実現するために児童・生徒、学校、家庭、地域が連携しながらどのような行動を取ればよいか、それを言語化するものであり、アクションプランの実践度合いの確認とフィードバックこそが、評価部が評価すべき内容だと考えております。

評価部として熟議やアンケートを通じ、児童・生徒、学校、家庭、地域のみならずと双方で決めたアクションプランの策定に繋げてまいります。



中山 裕之
元二中 PTA 会長



菊田 誠
二中 PTA 副会長



佐藤 友厚
元二中 PTA 会長



部長：大澤 彰
二中 PTA 会長



新 小坂橋 義夫
オブザーバー・第二小学校副校長



新 苅込 希
井口小学校校長



新 結城 ちえみ
二小 PTA 副会長



白井 純一郎
西部地区住民協議会副会長

CS委員会はこんな活動をしています

CS委員会は、学校・地域・保護者などの団体からメンバーが参加して特色のある学園づくりを目指し、活動の中で育まれた繋がりを活かして、地域コミュニティが育っていくことを目指しています。

CS委員会には3つの部があり、委員はそれぞれの部に所属します。ご意見やご質問ありましたら、ぜひメンバーまでお寄せください。
※各メンバーの名称の2行目は所属団体(役職名)になりません。



部長：来住 睦美
地域協力者・SC推進員

コーディネート部

今年度は体験学習が少なくなると予想されますので、部では議論の時間を多めにとり、地域と学校・保護者の関わり方、コーディネート部の役割などについて改めて考えていきたいと思います。

コーディネート部の目的は「地域と学校・保護者とを繋げて子どもたちの学ぶ環境をよりよくすること」。二小での「職場体験」、「職業人に学ぶ」、二小井口小での「職場訪問」など、キャリア教育関連の体験学習への協力を行っています。
部員には地域で広く活動している方が多く、それぞれの視点からの様々な意見が飛び出します。話は往々にして「地域の関わり方とは？」などの深いテーマへと流れ込み、会議時間はいつもオーバー気味です。



井上 淳子
学識経験者(鶏鳴幼稚園園長)



熊井 晃史
元井口小 PTA 副会長



村上 直人
元二中 PTA 副会長



平野 一弥
青少年対策井口地区委員



島田 敏生
交通対策井口地区委員会副会長



米川 充
二小 PTA 会長



寺田 美枝子
行政相談員



吉野 明義
二小音頭保存会



大西 浩之
オブザーバー・井口小学校副校長



上松 久美子
第二小学校校長



新 吉野 勇作
二小 PTA 副会長



新 橋本 正洋
二中 PTA 副会長

コミュニケーション推進部

コミュニケーション推進部は、CS委員会の広報を行っています。なぜ広報部でないかという「保護者・地域・学校との双方のコミュニケーションを推進する」という思いが込められているからです。コミュニケーションを推進するとう活動まではなかなかできていないのが現状です。

3本の活動(1...CS委員会、2...地域広報紙「にしみたか」への投稿、3...にしみたか学園カレンダー)を上手く連携させ、ホームページも活用しながら少しでも部名の思いに近づく活動を推進していきます。

今年度から二地区青少年対策から丸山さんが加わりました。オブザーバーとして長谷川第二中学校副校長先生にご支援いただいています。



亀井 寛之
井口小 PTA 会長



米川 和沙
元二小 PTA 副会長



鳥居 恵子
交通対策第二地区委員会副会長



部長：岩本 伸一郎
地域協力者



丸山 美宜
青少年対策第二地区委員会副会長



新 櫻井 亜希
二中 PTA 副会長



長谷川 隆行
オブザーバー・第二中学校副校長

SC推進員について

私たちスクールコミュニティ(SC)推進員の仕事は、CS委員が気持ちよく仕事ができるようにお手伝いすること。もう一つは、市内の他学園と情報を共有し、意見の交換をしながら、学園を超えた広い視野に立ってCSのサポートをすることです。これがSC(コミュニティ・スクール)推進員ではなくSC推進員である所以です。
今年度は市全体の推進員での活動も検討しています。「学区より少し広い意味での地域」と学校とをつなぐ役割を果たすことができればと思います。



永井 三恵
CS委員兼任



来住 睦美
CS委員兼任

※CS推進員は今年度よりSC推進員に変わりました！

新委員からの「あいさつ」



丸山 美宜

今年度二地区青少対より選出されました丸山と申します。

青少対では、子どもたちと一緒に
行なう活動が多いのですが、
今の状況下例年通りにはいかず
様式を多少変える必要があります
です。今後学校側と連携を
とって子どもたちが安全で楽し
く参加できる様、丁寧に計画し
ていきたいです。



橋本 正洋

一中PTAから選出されまし
た、橋本と申します。この度コ

CS委員会のごことは、わから
ないことが多く戸惑うこともあ
りますが、子どもたちが安心・
安全に学校生活を送れるよう見
守ると共に、学校と地域・保護
者の連携を支援していければと
思っています。どうぞ、よろし
くお願いいたします。



吉野 勇作

少しでも今までの経験を糧に
子どもたちのより良い地域や学
校での生活が充実できるように
力になれたらと考えておりま
す。

二小PTA・果樹農家の吉野
です。

「にしみたか」には、たくさ
んの家々が立ち並び、しかしそ
の中に農地も多く残っていま
す。緑豊かで、住み良い街。新
しすぎず、古すぎず。そんな「に
しみたか」には、まだまだ多く
の魅力や発見が埋もれているの

では、と感じています。

CSの活動を通じてそれら
を掘り起こし、私たち「にし
みたか」の子どもたちにもつ
とたくさんの驚きを。また、
私たち「にしみたか」の価値
がより良くなれば、と思いま
す。よろしく申し上げます。

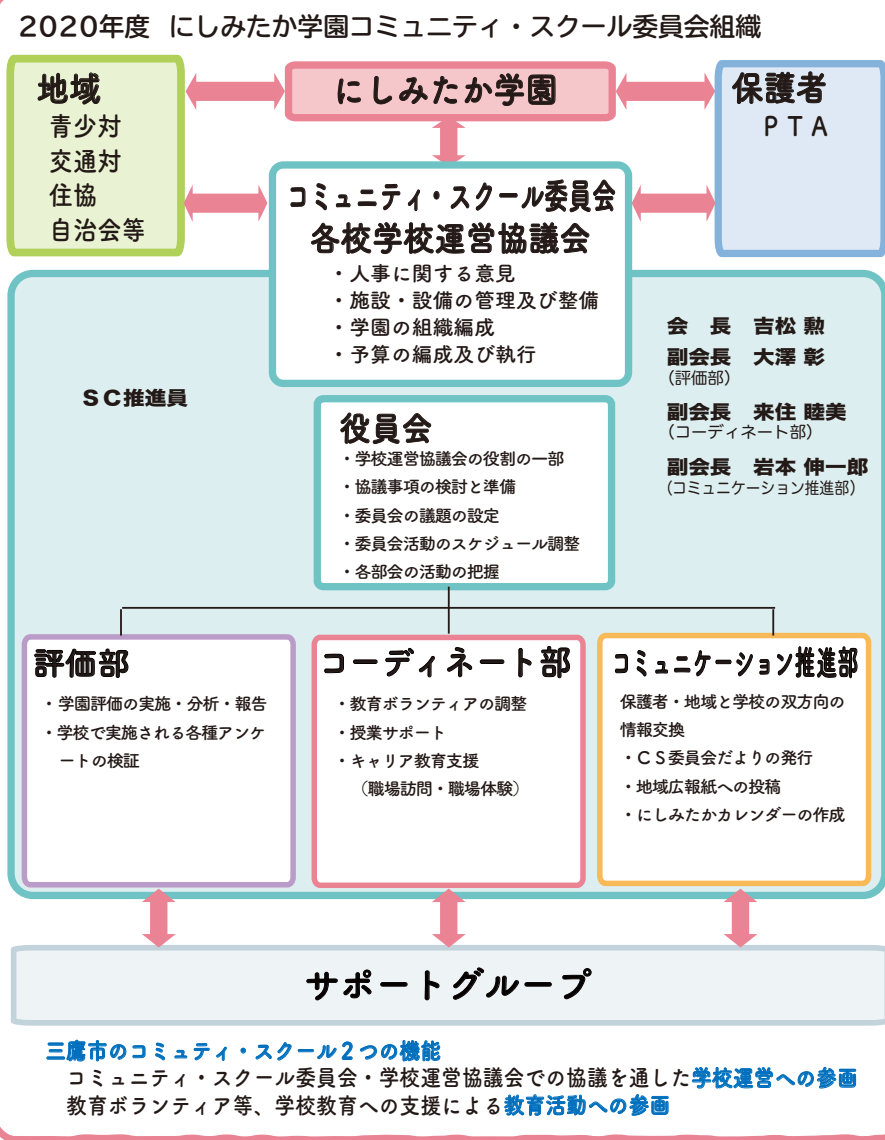


結城 ちえみ

二小PTA副会長の結城ち
えみです。
この度、「コミュニティ・スク
ール委員会」の評価部を務めさせ

ていただくことになりました。

初めてのことでわからない
ことばかりですが、「コミュニ
ティ・スクール委員の皆様や先
生方、地域の方と連携して子
どもたちが充実した学校生活
を送れるようお役に立てれば
と思います。どうぞよろしく
申し上げます。



◇井上光代様、田上靖博元第二小学校副校長先生、矢崎喜美子様 の 3 名は、
◇昨年度をもってCS委員及びCS推進員を退任されました。これまで
◇活動を支えていただきありがとうございました。

にしみたか学園
ホームページ

本紙はコミュニティ・スクール
委員会コミュニケーション推進
部(CS委コミ推進部)が企画編
集しています。