

軌跡

令和6年4月8日（月）

おおさわ学園三鷹市立羽沢小学校

第5学年 学年だより 4月号

担任

進級おめでとうございます

うらかな春日和になりました。今日から高学年の仲間入りですね。

学年便りのタイトルは、「軌跡」。この言葉は、車輪の通った跡「轍」、人がたどってきた跡という意味があります。1年間でいろいろな経験し、成長してください。一歩ずつ足跡を残していけるような1年にしていきたいと思います。

5年生の子供たちは、委員会活動や行事を通して学校全体のために活動する機会が増えます。お互いを励まし合い、支え合いながら、成長してほしいという思いをこめてこの名前を付けました。担任一同、子供たちを応援しながら、精一杯指導していきます。1年間どうぞよろしくお願いいたします。

◎担任・副担任紹介

1組担任

羽沢小に戻ってきました。5年生の皆さんと一緒に考えながら、楽しい学校生活になるようにしたいと思います。

自分で考え、行動できる5年生にしましょうね。

2組担任

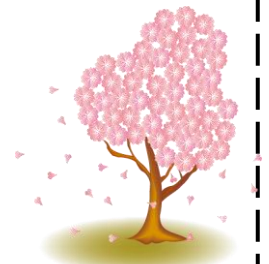
高学年の仲間入りをする大切な1年を、一緒に過ごさせていただけることをとてもうれしく思います。子供たちが安心して、楽しく学び、成長できるよう務めていきます。よろしくお願いいたします。

図工（副担任）

この学年のみなさんとは「はじめましてではありませんが、高学年としてよりパワーアップしたみなさんと過ごせることを楽しみにしています。

◎4月の学習予定

国語	ひみつの言葉を引き出そう かんがえるのっておもしろい 名前を使って自己しょうかい 銀色の裏地 他
社会	世界の中の国土 国土の地形の特色
算数	整数と少数 直方体や立方体の体積
理科	天気の変化
音楽	和音や低音のはたらき
図工	心のもよう
家庭	私の生活、大発見！
体育	体づくり運動 短距離走 リレー キャッチバレーボール
外国語	Hello, everyone.
道徳	オリエンテーション わたしは飼育委員 夢を実現するためには
総合	田んぼの楽校
学活	いよいよ高学年 学級の係を決めよう 登下校の安全





お知らせとお願い



提出物について

① 児童カード

古い児童カードは返却いたしますので、御家庭で処分してください。新しいカードに御記入の上、提出してください。

② 保健調査票

③ 結核検診問診票

④ 就学援助希望調査票（希望者のみ提出。厳封）

⑤ 運動器検診保健調査票

⑥ 個人情報共有管理についての承諾書

締め切り 4月12日（金）

持ち物について

○持ち物（10日 水曜日までに持参）

- ・ 道具箱
- 【必ず入れるもの】
- はさみ、スティックのり、色鉛筆
- ・ ランチョンマット
- ・ 雑巾 2枚（記名）
- ・ 筆箱
- 鉛筆5本、消しゴム1個、赤鉛筆、名前ペン、定規15cm程度
- ・ 連絡帳



体育着、上履きの名前の薄くなってしまったものや、学年、学級が以前のままだになっているものがないかなどの**記名の点検**をよろしくお願いします。また、道具箱や習字道具、絵の具セットなどの**中身の確認**をしていただき、足りないものは**補充**していただきますよう、よろしくお願いします。

保護者会について

日時 4月11日（木）14：40～15：45

場所 体育館

内容 校長挨拶、担任・専科教諭紹介

5年生の学年目標、学習と生活

学習用具、教材費、行事予定など



※詳しくは配布の便りを御確認ください。また学級代表と図書係は、保護者会で選出を行う予定です。学級代表については、希望者がいなかった場合は再度集まる機会をもち、決定していく予定です。御協力をお願いします。