

# コミュニティ・スクールだより

おおさわ学園

コミュニティ・スクール委員会

**学園と保護者と地域の連携を深めるために**

会長 菊地 陽子

## ☆ 今年度もよろしくお祈いします ☆

会長 菊地 陽子

おおさわ学園コミュニティ・スクール委員会も6年目を迎えました。委員も多少の入れ替えがあり、薄田前会長の下で活動してきた創成期から、新しいメンバーを迎えての発展期に突入したというところでしょうか。「地域の子どもは地域で育てる」といった理念や「学校と地域の架け橋として」という活動目標はそのまま踏襲して、さらに子どもたちのために、学校のためにできることは何だろうかとより深く考えていきたいと思ひます。

まだまだ考えの及ばないことがいっぱいあると思ひます。気付いたことやご意見など、どうぞお寄せ下さい。「おらが学校」をみんなで盛り立てていきましょう。今年度もサポート隊や安全安心パトロールなど、ボランティアをお願いすることもあるかと思ひますが、ご協力よろしくお祈いします。

## ☆ おおさわ学園の更なる充実を目指して ☆

学園長 黒木 信友

若葉が目に沁みるすがすがしい季節になってまいりました。このたび、おおさわ学園長を拝命いたしました羽沢小学校長 黒木信友です。どうぞよろしくお祈いいたします。

おおさわ学園が開園して6年目、学園もコミュニティ・スクール委員会も大きな転換期を迎えています。おおさわ学園長としてご尽力いただいた狩野 澄子第七中学校長先生がご勇退されました。狩野先生のバイタリティと意を尽くした学園経営は見事というほかはありませんでした。後任として、川戸 直美先生が着任されました。

またコミュニティ・スクール委員会会長として発足以来、多大なリーダーシップを発揮された薄田 有鄰さんが退任されました。後任として今まで副会長を務めていただきました菊地 陽子さんが会長に就任されました。今年度、新しい陣容で出発いたします。

どうぞ、おおさわ学園の児童・生徒のために今までと変わらぬご理解とご支援をお祈いいたします。

おおさわ学園のこれまでを振り返って痛感するのは、おおさわ学園がいかに地域の皆様、保護者の皆様に大きな支えを戴いているかということです。おおさわ学園の児童・生徒が人生の形成期にあつて地域の温かい人間関係のネットワークに見守られ、安心して学ぶことができることの有難さを思わずには居られません。人間として最も大切な情緒の基底をこの地ではぐくむことができることは素晴らしいことだと思ひます。

この春、おおさわ学園の2つの小学校から8割を超える児童が同学園の第七中学校へ進学しました。こんなにうれしいことはありません。9年間の小中・一貫教育にこれからも地域の皆様のサポートをいただきながら教職員一丸となって取り組んでまいります。これまでおおさわ学園の築いてきたものを大切にしながら、コミュニティ・スクール委員の皆様とともに一步一步、前に進んで行けたらと願っています。

## ☆ コミュニティ・スクールとは？ ☆

三鷹市が取り組む小・中一貫教育は、現行制度の枠組みの中で、既存の小・中学校を存続させたまま、コミュニティ・スクールを基盤として、学校と家庭と地域が当事者として「ともに」手を携え、義務教育9年間を通して、子どもたちの「人間力」「社会力」を育てる教育です。

「おおさわ学園」は、三鷹市立大沢台小学校・羽沢小学校・第七中学校の三校からなる小・中一貫教育校です。

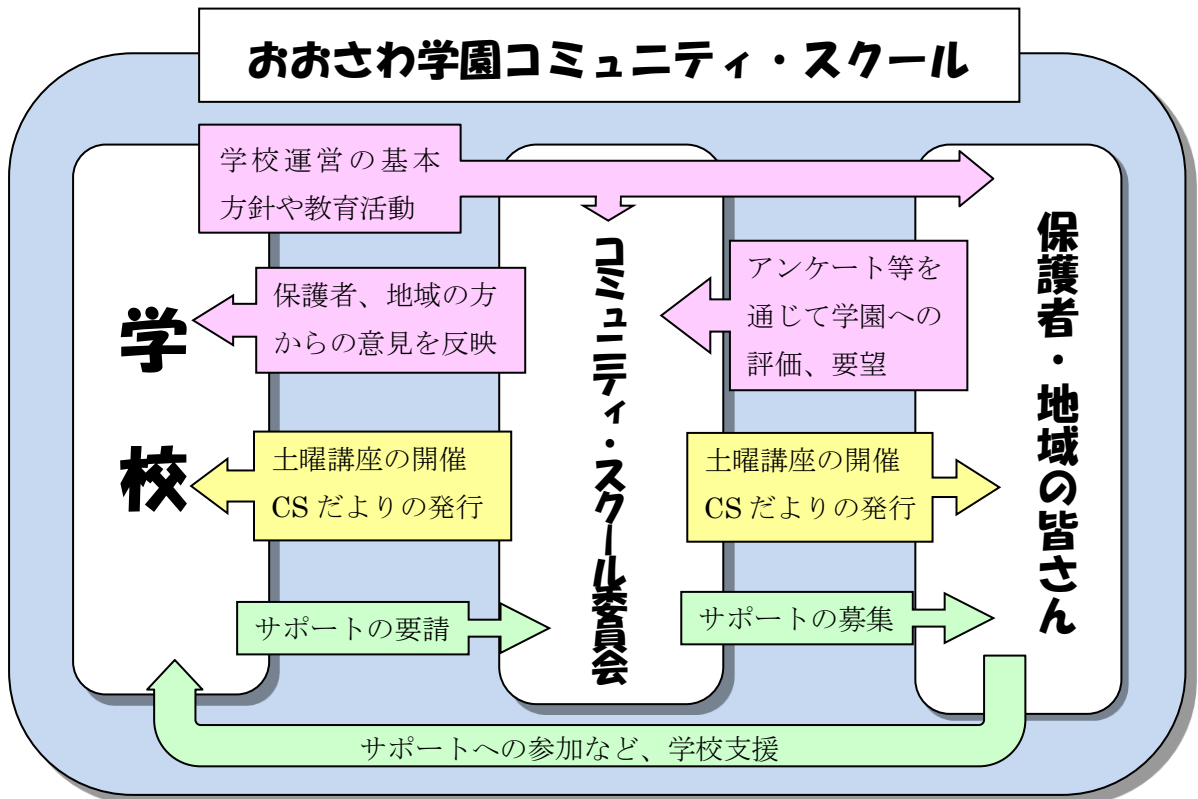
「コミュニティ・スクール」とは、保護者・地域の皆さんの積極的支援を活用しながら教育活動の充実を図り、また、保護者や地域の皆さんの声を学校運営に直接反映させるため、保護者や地域の皆さんを代表してコミュニティ・スクール委員が一定の権限と責任を持って学校運営に参画することにより、子どもたちにとって、より良い学校を作り上げていくことを目指す、新しい公立学校運営の仕組みです。



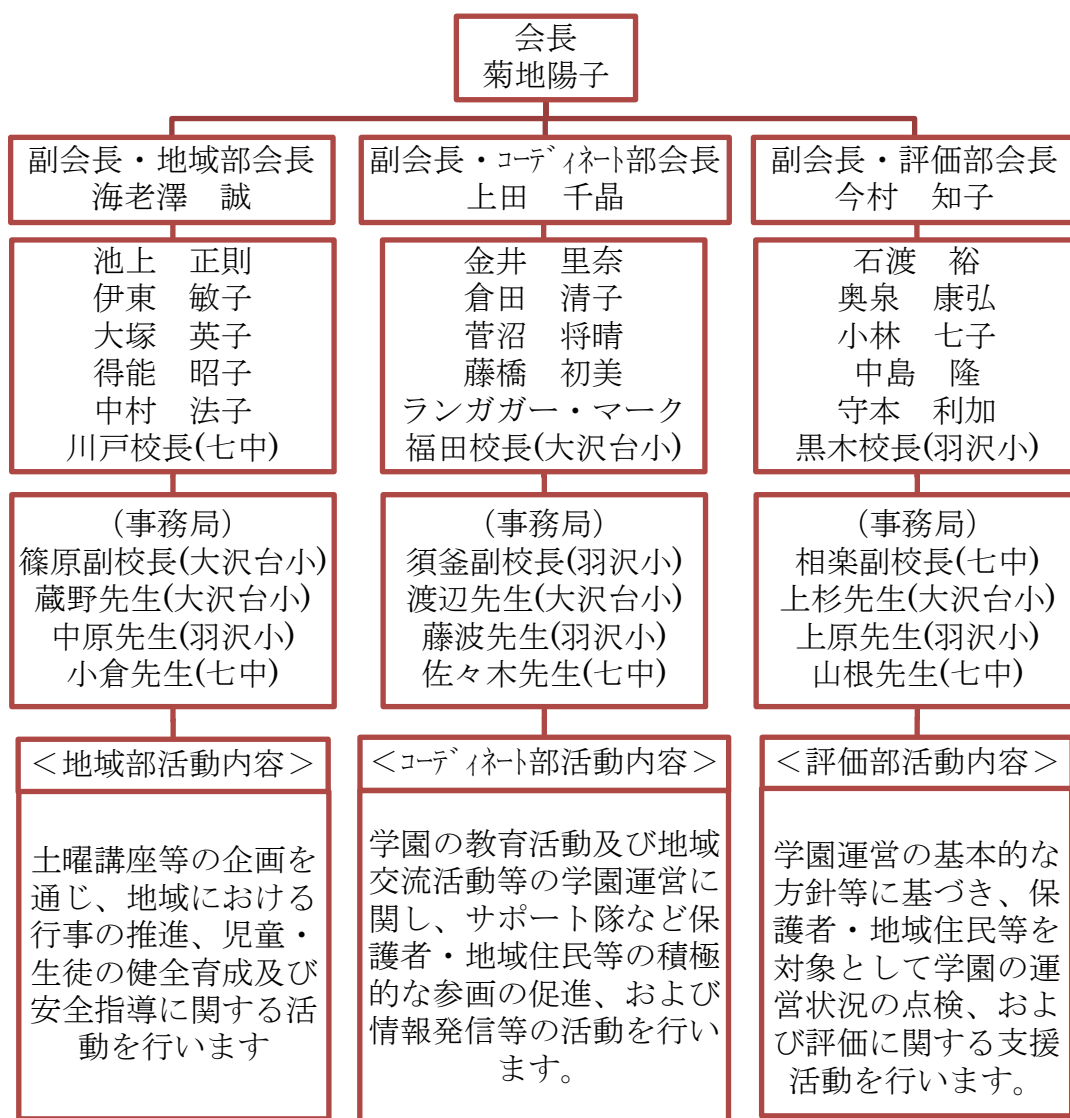
三鷹市の7学園

学校と保護者と地域が力を合わせることによって、互いに信頼しあい、それぞれの立場で地域の子供たちの成長を支えていく、そんな学校づくり、地域コミュニティづくりを進めていくことが、コミュニティ・スクールの一番の狙いです。

そして、「おおさわ学園コミュニティ・スクール委員会」は、学園評価アンケート実施の支援、土曜講座(お話とふれあいの会)の開催、サポート隊の運営などを通じて、おおさわ学園各校と、保護者・地域の皆さんとをつなぎ、その活動を円滑、効果的に運営していくためのお手伝いをさせていただきます。



# ☆ コミュニティ・スクール委員会組織・メンバーご紹介 ☆



## ☆ CS 古本リサイクル ☆



おおさわ学園コミュニティ・スクール委員会では『古本リサイクル活動』を年間を通して行っています。

ご家庭でご不用になった本をおおさわ学園各校にお寄せ下さい。皆様からお寄せいただいた本は、三校の図書館、学級文庫に寄贈し、学園の子どもたちに役立てる他、おおさわの里秋祭りなどでCS 古本市の開催に活用し、その売り上げを各校図書館への寄贈本購入に使わせていただきます。

【持ち込み場所】 大沢台小、羽沢小、第七中 各校の学校図書館

【古本回収日】 図書館地域開放日(原則 土曜日 9:00~12:00 都合で変更になる場合あり)

【募集品】 小中学生向き良書、絵本を大歓迎!

※美品であれば、問題集・参考書(小・中・高問わず)、一般書、文庫本、漫画、英語など外国語の絵本・児童書、サブリーダーなども OK

## ☆ 漢検のお知らせ ☆

三鷹中央学園コミュニティ・スクールとのコラボ企画により、8月23日(金)に漢字検定を中学生のみを対象に実施いたします。

受検会場は、三鷹中央学園三鷹市立第三小学校です。

詳細は、7月初めにプリントを配布し、7月9、10日に七中で申し込み受付をいたします。

## ☆ サポート隊登録のお願い ☆

おおさわ学園コミュニティ・スクール委員会では、サポート隊メンバーを随時募集しています。学園の児童・生徒に、「できる喜び」や、「学ぶ楽しさ」を知ってもらうため、先生から依頼された授業などに入り、先生の指導の下、そのお手伝いをしていただける方を募集しています。

### 登録手続の方法

[osawa\\_g1@yahoo.co.jp](mailto:osawa_g1@yahoo.co.jp) (おおさわ学園 CS 委員会メールアドレス)宛に

「サポート要請メール」を受信したいメールアドレスから下記「送信内容」をお送りください。

登録内容	送信内容 (例) ★この欄の内容のみ送信★
サポート隊登録ご本人氏名 (ふりがな)	① 大沢 太郎 (おおさわ たろう)
新規登録 o r 再登録	② 新 o r 再
サポート要請を受信するメールアドレス (*変更・訂正等必要の方もご記入下さい)	③ <a href="mailto:ABCD123@ezweb.ne.jp">ABCD123@ezweb.ne.jp</a> ※受信するメールアドレスから送信する場合は記入の必要はありません
学校とサポート隊登録ご本人の関係 A: 地域・その他 (大学生、卒業生保護者など、どなたでも) B: 保護者 (第七中学校・大沢台小学校・羽沢小学校) 児童・生徒 年 組 氏名 *学園に在籍するすべてのお子さんを記入	④ A 七中卒業生保護者 *大学生は学年をご記入下さい B 大沢台小 3-1 大沢花子 七中 1-B 大沢次郎
住所 (任意 丁目までで構いません)	⑤ 三鷹市大沢 1 丁目
電話番号 (任意)	⑥ 0422-××××-〇〇〇〇